

KESTRELEYE

Unternehmen für Industrielle Bildverarbeitung

Gegründet 2016 / 15 Mitarbeiter

Datum: 03.12.2024, Krems, Österreich

Heinz Fleischhacker, CEO

Büro Klagenfurt: Lakeside B01, 9020 Klagenfurt

Büro Graz: EBS Gebäude, Inffeldgasse 33, 8010 Graz



Office Graz



Office Klagenfurt



Bildverarbeitungssoftware

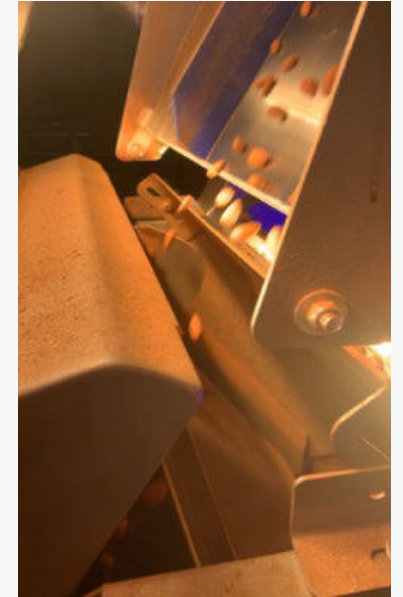
- Für industrielle Anwendungen
- Unterstützte Plattformen: CPU, GPU, Neurale Prozessoren, Embedded PC, Cloud
- Nutzt KI-Modelle
- ~1000 Installationen weltweit

Sortiermaschinen

Verhindert den Verlust vieler Tonnen Lebensmittel pro Anlage pro Jahr



Papierherstellung Erhöht die Menge an produziertem Papier lt. Qualitätsvorgabe



Inspektion von Infrastruktur
Reduktion der manuellen
Arbeitszeit um 50%

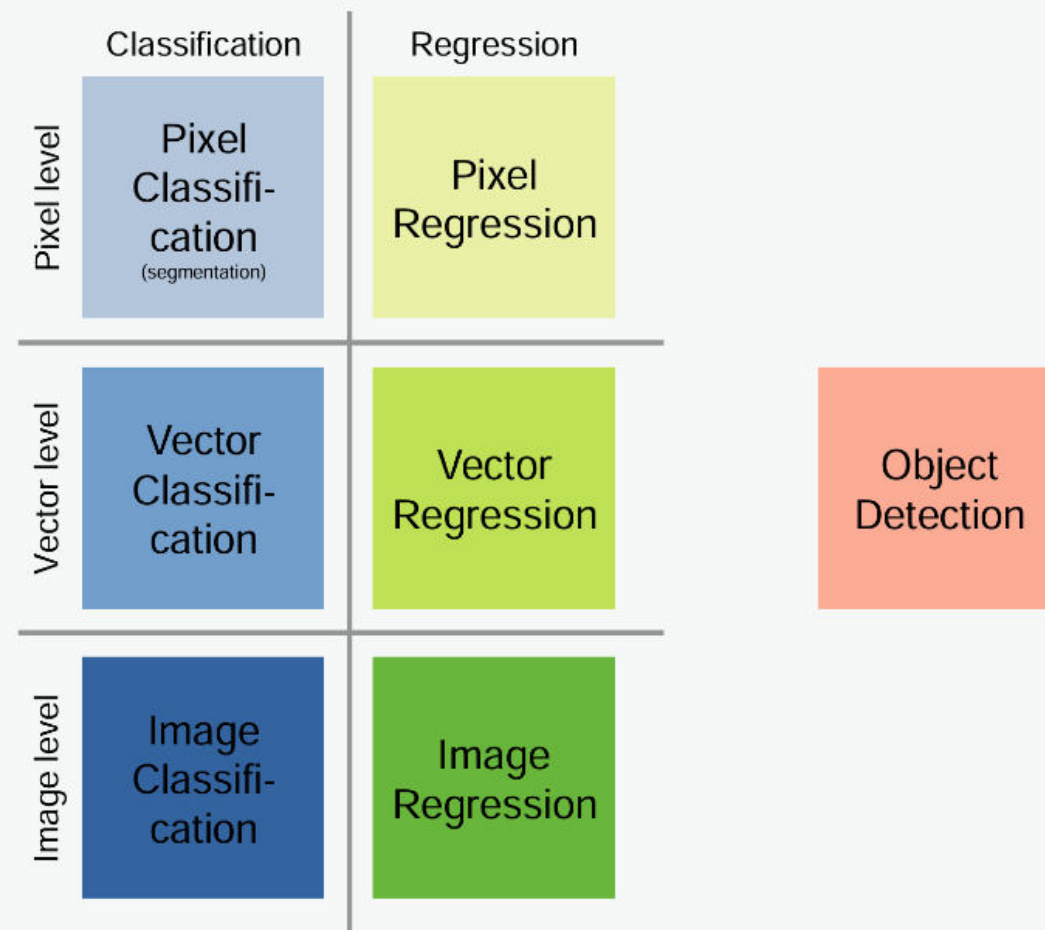




Software für KI-Training

- Erstellung von High-Performance KI-Modellen, lokal oder in der Cloud
- Für Mono-, RGB- oder Hyperspektralbilder
- Automatisiertes Training und Reporterstellung

Typische KI-Anwendungen



KI USECASE: Produktsortierung durch Objekt-Klassifikation



metal:	12.026
almond:	2.941
hariboCola:	0.193
foreign_material:	-0.562
embedded_shell:	-1.297
butterball:	-4.124
pistachio:	-4.620
coffeebean:	-6.148



haribo_peach:	18.418
almond:	7.571
butterball:	3.769
hariboCola:	3.542
pistachio:	1.359
insect_damage:	-0.981
foreign_material:	-1.107
metal:	-5.688



hazelnut:	11.611
insect_damage:	5.776
pistachio:	4.179
almond:	1.384
foreign_material:	-4.627
metal:	-4.657
coffeebean:	-4.881
embedded_shell:	-5.673



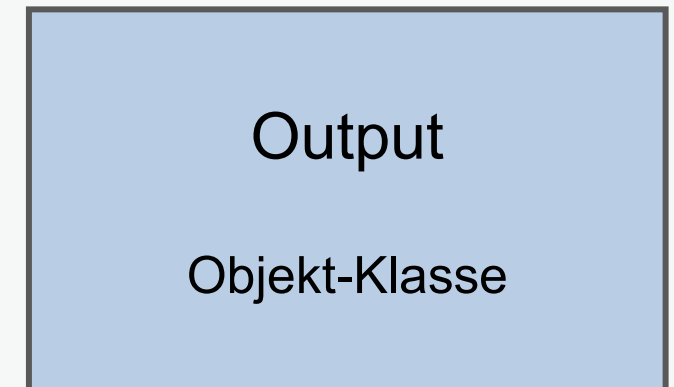
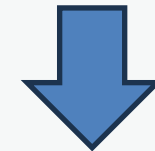
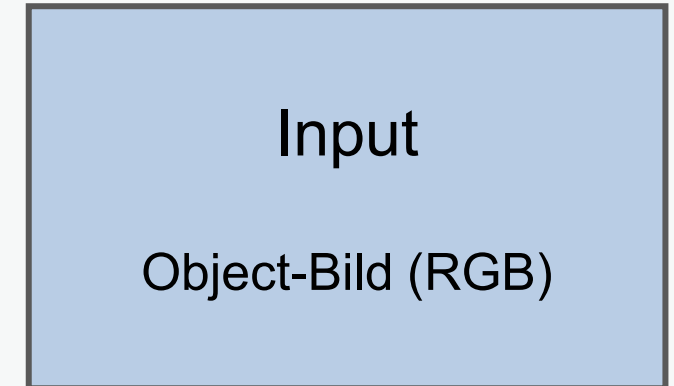
pistachio:	8.282
almond:	1.273
butterball:	-0.045
metal:	-1.036
foreign_material:	-1.049
embedded_shell:	-1.367
hazelnut:	-2.520
haribo_peach:	-4.950



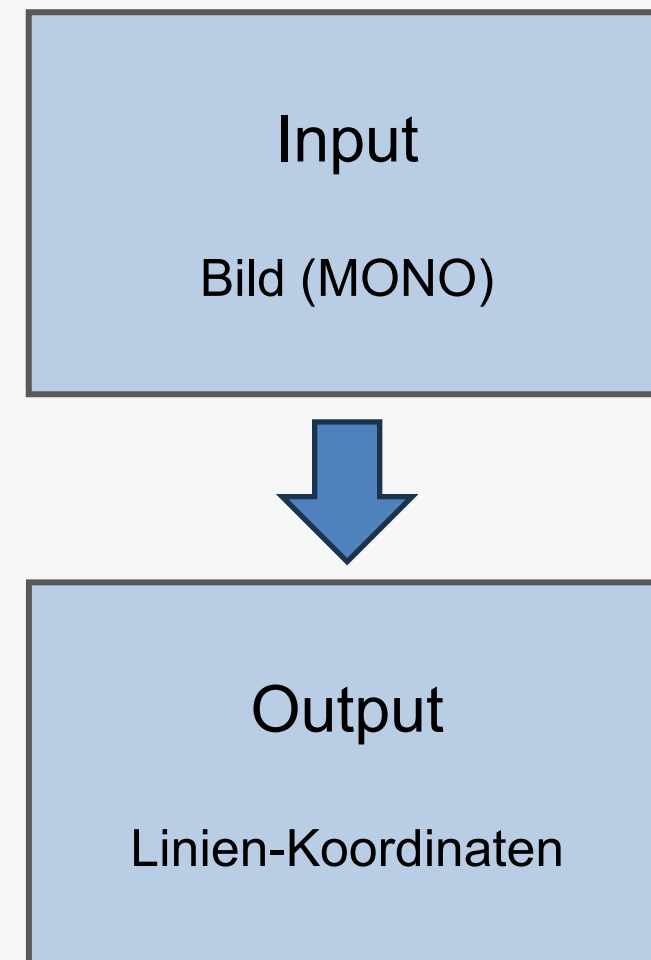
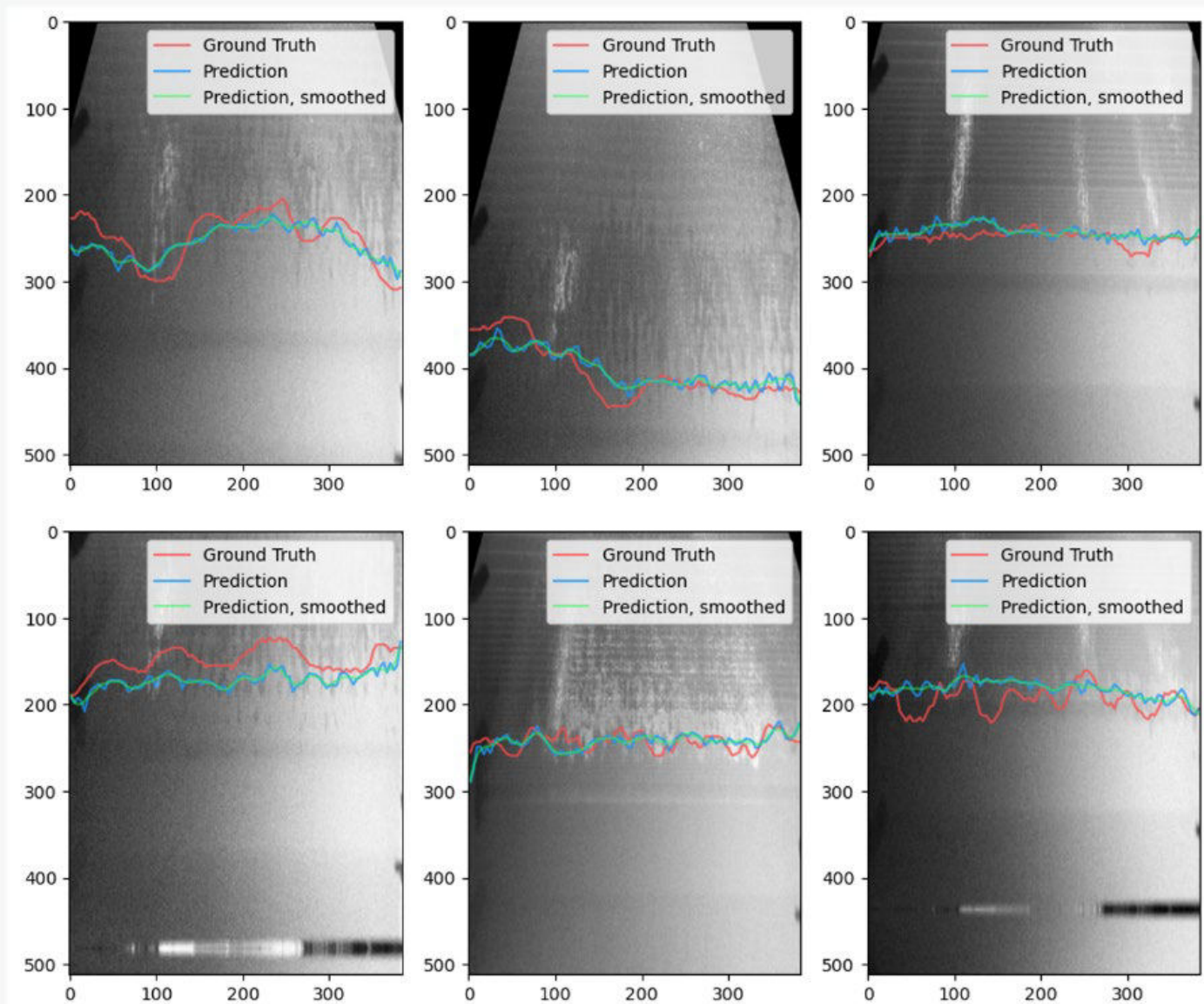
hariboCola:	17.557
metal:	8.842
butterball:	0.140
foreign_material:	-2.472
almond:	-4.007
insect_damage:	-8.301
embedded_shell:	-8.832
haribo_peach:	-13.985



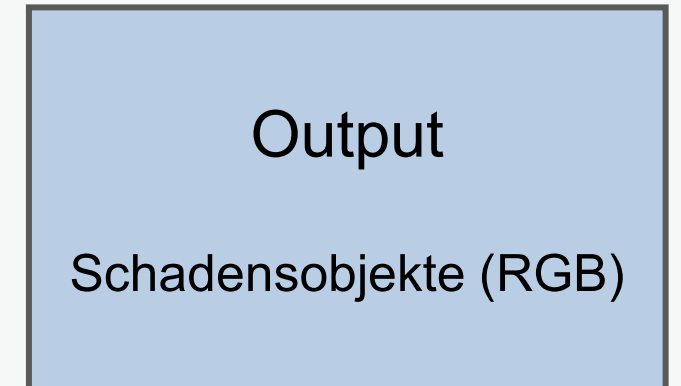
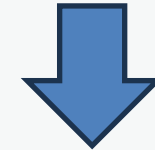
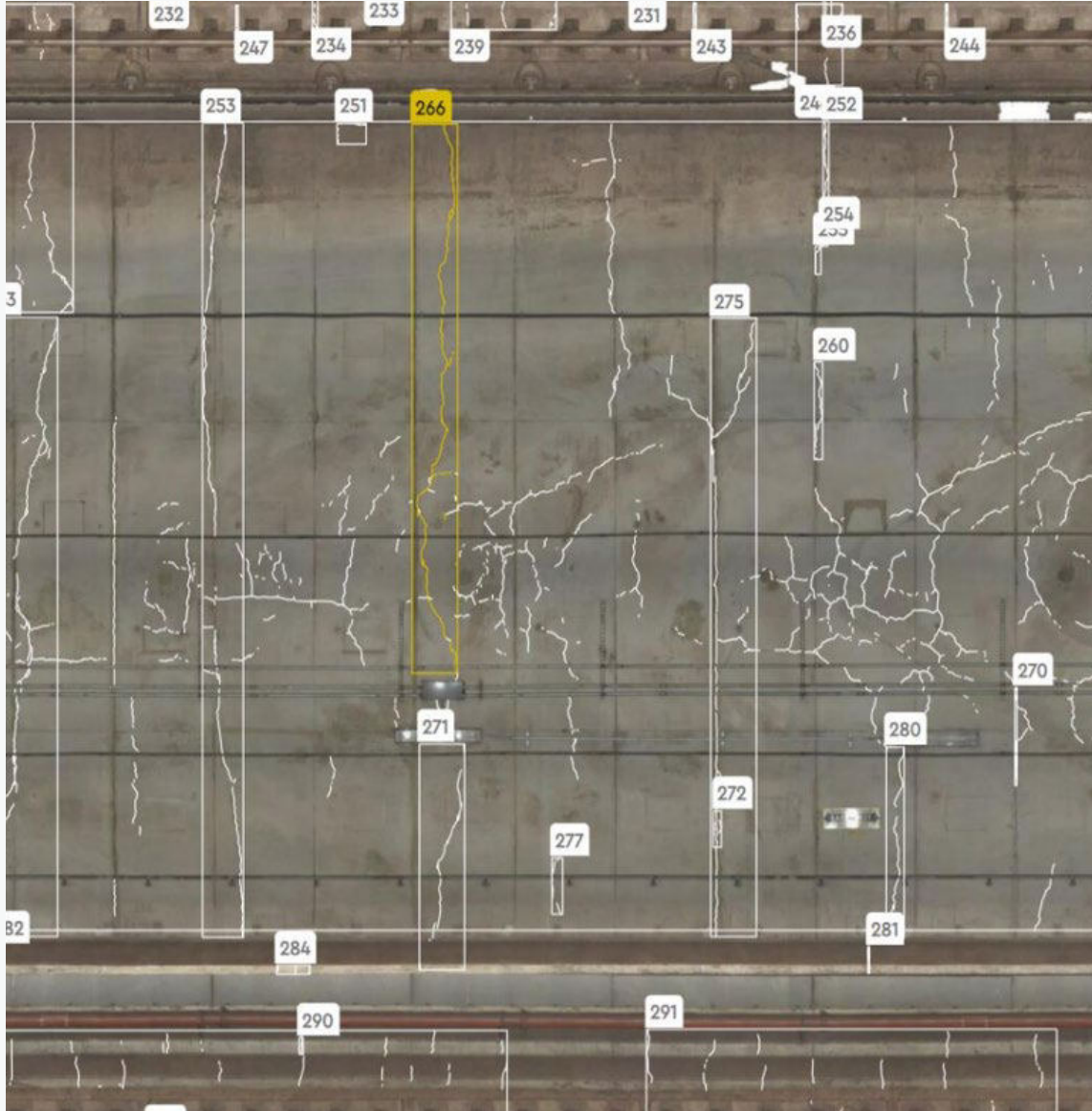
coffeebean:	16.070
metal:	7.160
foreign_material:	6.459
almond:	2.280
hazelnut:	-1.744
embedded_shell:	-3.380
pistachio:	-5.452
hariboCola:	-6.814



KI USECASE: Liniendetektion in der Papierherstellung



KI USECASE: Schadensdetektion auf Betonoberfläche



- **Software Produkte**
 - Produktionssoftware
 - Software für KI-Training sowie für KI-Datenmanagement
- **Services**
 - Machbarkeits-Checks
 - System-Engineering
 - Software Anpassung, Integration and Inbetriebnahme
 - KI-Modellierung
 - Know-how Transfer and Consulting
 - Project Management
- **Realisierung vollständiger Bildverarbeitungs-Projekte**
 - Von der Machbarkeitsprüfung bis zur Inbetriebnahme
 - Ergebnis: Automatisierter Prozess in Produktion

VIELEN DANK FÜR IHR INTERESSE!



Kontakt für Anfragen:
Heinz Fleischhacker
office@kestrel-eye.com
Tel: +43 699 19985653



KI-Pitching

