

UNTERNEHMENSPRÄSENTATION

---

# JAASPER

Legal Tech Made in Austria

JAAS GMBH (JAASPER)

DEZEMBER 2024

- 
- Legal Tech Unternehmen mit Sitz in Wien
  - Gegründet 2016
  - Fokus auf KI-Anwendungen im juristischen Bereich
  - Im weiteren Sinne: Verarbeitung von heiklen Daten via Large Language Models (LLM)

# KUNDEN (Auszug)

---

## Unternehmen

TÜV Austria GmbH  
BDO Österreich & Schweiz  
Trusted Shops  
ZT datenforum

## Öffentlicher Bereich

Land NÖ  
Arbeiterkammer Wien  
ITSV GmbH  
Institute Science & Technology  
Handelsverband Ö

## Rechtsschutz-versicherungen

D.A.S./ERGO Group  
ARAG Österreich  
AXA-ARAG Schweiz  
Coop Recht Schweiz

## Rechtsanwälte

SCWP Schindhelm  
MGLP Görg Lenneis Geréd  
RA Kathrin Schuhmeister

# SETUP JAASPER KI

---

- Verwendung von Open Source LLMs
- Ihre Daten bleiben immer Ihre Daten!

DSGVO-  
konform



Keine  
US-Cloud

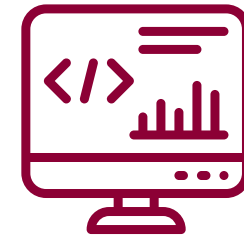


Unkomplizierte  
Änderungen



# ANWENDUNGSBEISPIELE

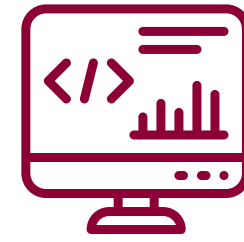
---



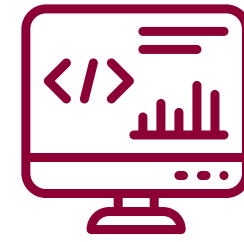
- **Zusammenfassungen erstellen**
- **Daten extrahieren**
- **Prüfung von Dokumenten**
  - Prüfung Vertragsinhalt vs. Unternehmensrichtlinie
- **Texte generieren**
  - Erstellung Marketing Content (z.B. PR-Meldung)
  - Vorformulierte E-Mails an Kunden
- **Know-how Management**
  - Internes Know-how Tool
- **Weitere Funktionen**
  - Anonymisierung
  - Pseudonymisierung

# ANWENDUNGSBEISPIEL 1

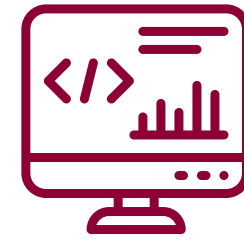
---



- **Analyse von Ausschreibungsunterlagen**
  - Erfassung Informationen rechtlicher, technischer und kaufmännischer Natur
  - Erstellung Checkliste für Fachabteilung
  - Erstellung Executive Summary



- **Datenextraktion aus Betriebsanlagengenehmigungen**
  - Erfassung Bescheiddaten (ausstellende Behörde, Datum, Bescheidnummer)
  - Auflistung Auflagen

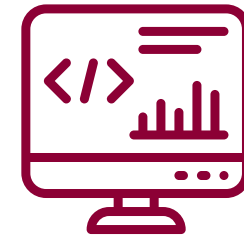


- **Datenextraktion aus Verträgen**
  - Erfassung Vertragsdaten
  - Übertragung in Vertragsmanagement-Tool via Schnittstelle



## ANWENDUNGSBEISPIEL 4

---



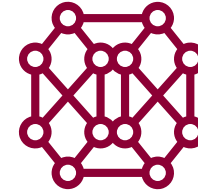
- **Formulierungshilfe für E-Mails**
  - Direkt in Microsoft Outlook
  - Basierend auf Musterantworten und Richtlinien



- **Überprüfung NDAs, AGB, AVVs**
  - Direkt in Microsoft Word
  - Überprüfung von Verträgen
  - Abgleich mit Unternehmensrichtlinien
  - Vorschlag für alternative Formulierungen
  - Tool für Vertrieb & Einkauf

# UNTERSTÜTZUNG FÜR UNSERE KUNDEN

---



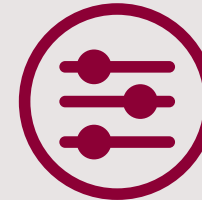
**Automatisierte  
Workflows**



**Add-ins Word,  
Outlook, Chrome,  
Firefox**



**Schnittstelle  
(API)**



**Lizenz inkl.  
Stundenkontingent**



**Gleich loslegen**



**Fixpreis**



# KONTAKT

---



## **Helmut Ablinger**

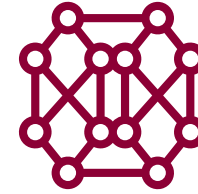
Geschäftsführer JAAS GmbH

helmut.ablinger@jaasper.com

JAAS GMBH (JAASPER)

[JAASPER.COM](https://www.jaasper.com)

## SETUP JAASPER KI



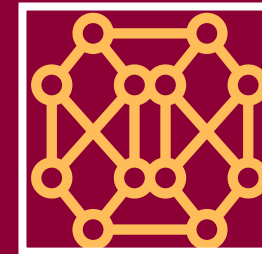
- 
- Individuelle Anpassung durch **Retrieval Augmented Generation (RAG)**
  - LLM antwortet nicht direkt auf Frage, sondern anhand von bereitgestellten Wissensquellen/Playbooks
  - Wissensquellen/Playbooks sind z.B. Handbücher, Unternehmensrichtlinien, Gesetzestexte etc., als simple Word- oder pdf-Dateien, URLs
  - Durch RAG keine Halluzination, LLMs antwortet faktenbasiert
  - Mit RAG individuelle Anpassung ohne Modelltraining möglich
  - Bei Änderung Austausch der Wissensquellen; kein neuerliches Modelltraining benötigt

# Retrieval Augmented Generation (RAG)

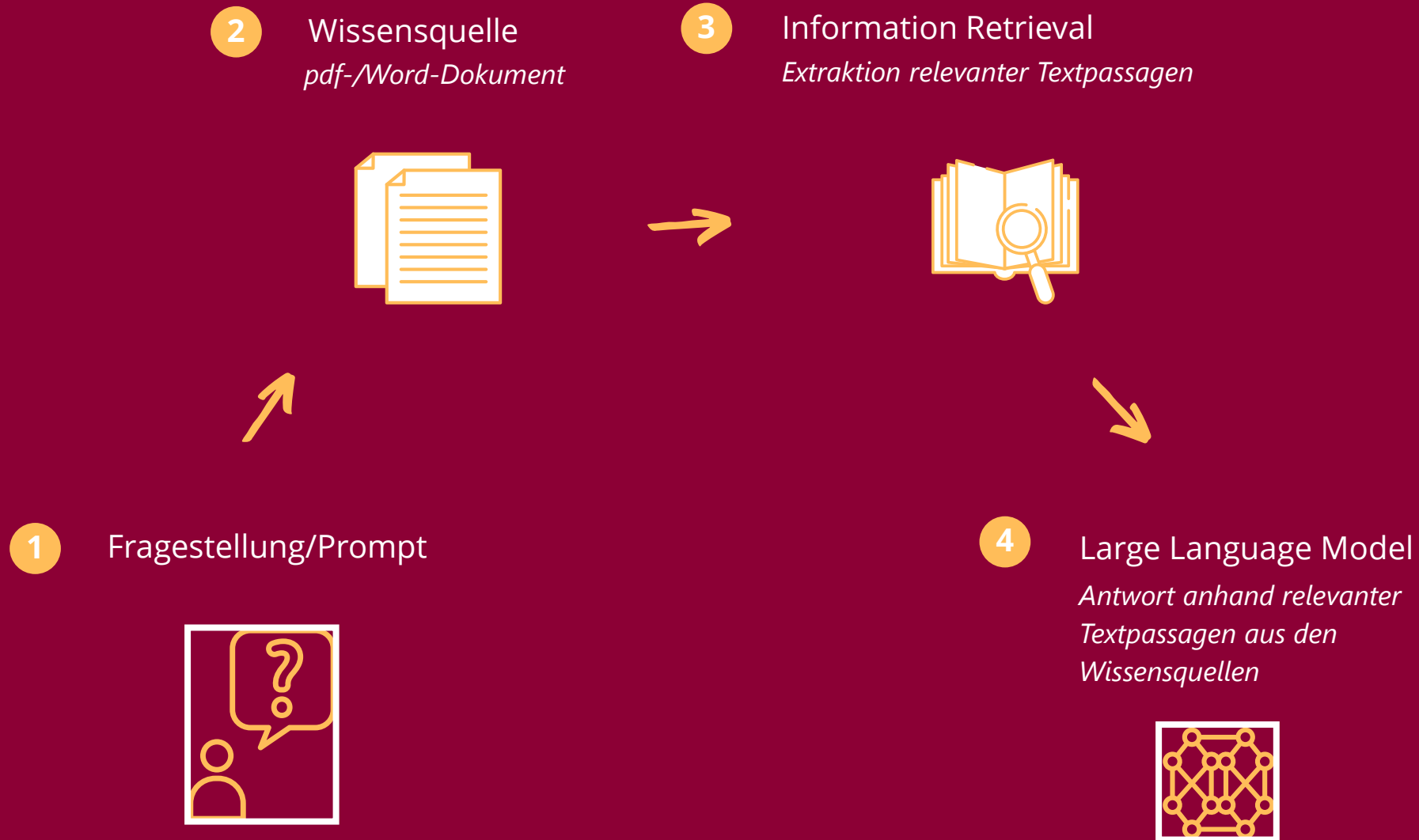
1 Fragestellung/Prompt



2 Large Language Model



# Retrieval Augmented Generation (RAG)



# KI-Pitching

